



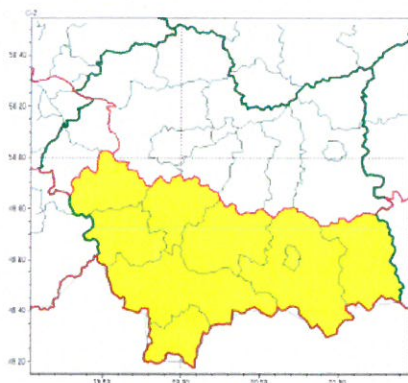
**WYDZIAŁ BEZPIECZEŃSTWA I ZARZĄDZANIA KRYZYSOWEGO
WOJEWÓDZKIE CENTRUM ZARZĄDZANIA KRYZYSOWEGO**

WB-I.6331.3.62.2023

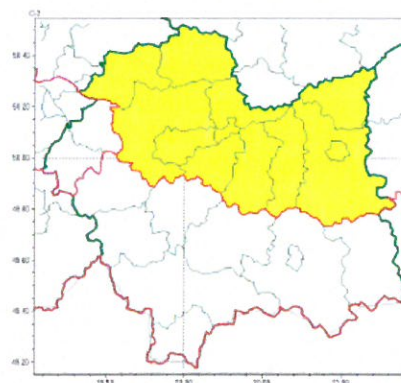
Kraków, dnia 19 lutego 2023 r.

Wg rozdzielnika

Oblodzenie
2023-02-19 16:31



Silny wiatr
2023-02-19 16:31



**WOJEWÓDZTWO MAŁOPOLSKIE
OSTRZEŻENIA METEOROLOGICZNE ZBIORCZO NR 56
WYKAZ OBOWIĄZUJĄCYCH OSTRZEŻEŃ
o godz. 16:31 dnia 19.02.2023**

Zjawisko/Stopień zagrożenia	Silny wiatr/1
Obszar (w nawiasie numer ostrzeżenia dla powiatu)	powiaty: bocheński(21), brzeski(21), dąbrowski(22), krakowski(20), Kraków(19), miechowski(21), olkuski(19), proszowicki(21), tarnowski(21), Tarnów(21), wielicki(19)
Ważność	od godz. 14:00 dnia 20.02.2023 do godz. 07:00 dnia 21.02.2023
Prawdopodobieństwo	85%
Przebieg	Prognozuje się wystąpienie silnego wiatru o średniej prędkości od 25 km/h do 35 km/h, w porywach do 85 km/h, z zachodu.
SMS	IMGW-PIB OSTRZEGA: WIATR/1 małopolskie (11 powiatów) od 14:00/20.02 do 07:00/21.02.2023 prędkość do 35 km/h, porywy do 85 km/h, W. Dotyczy powiatów: bocheński, brzeski, dąbrowski, krakowski, Kraków, miechowski, olkuski, proszowicki, tarnowski, Tarnów i wielicki.
RSO	Woj. małopolskie (11 powiatów), IMGW-PIB wydał ostrzeżenie pierwszego stopnia o silnym wietrze
Uwagi	Brak.
Zjawisko/Stopień zagrożenia	Oblodzenie/1
Obszar (w nawiasie numer ostrzeżenia dla powiatu)	powiaty: gorlicki(25), limanowski(20), myślenicki(17), nowosądecki(27), nowotarski(26), Nowy Sącz(20), suski(26), tatrzański(22), wadowicki(20)
Ważność	od godz. 18:00 dnia 19.02.2023 do godz. 08:00 dnia 20.02.2023
Prawdopodobieństwo	90%

Przebieg	Prognozuje się zamarzanie mokrej nawierzchni dróg i chodników po opadach deszczu i deszczu ze śniegiem powodujące ich oblodzenie. Temperatura minimalna około -5°C, temperatura minimalna przy gruncie około -7°C.
SMS	IMGW-PIB OSTRZEGA: OBLODZENIE/1 małopolskie (9 powiatów) od 18:00/19.02 do 08:00/20.02.2023 temp. min. od -6 st. do -4 st., przy gruncie do -7 st., ślisko. Dotyczy powiatów: gorlicki, limanowski, myślenicki, nowosądecki, nowotarski, Nowy Sącz, suski, tatrzański i wadowicki.
RSO	Woj. małopolskie (9 powiatów), IMGW-PIB wydał ostrzeżenie pierwszego stopnia o oblodzeniu
Uwagi	Brak.
<p>Opracowanie niniejsze i jego format, jako przedmiot prawa autorskiego podlega ochronie prawnej, zgodnie z przepisami ustawy z dnia 4 lutego 1994r o prawie autorskim i prawach pokrewnych (dz. U. z 2006 r. Nr 90, poz. 631 z późn. zm.). Wszelkie dalsze udostępnianie, rozpowszechnianie (przedruk, kopiowanie, wiadomość sms) jest dozwolone wyłącznie w formie dosłownej z bezwzględnym wskazaniem źródła informacji tj. IMGW-PIB.</p>	

W związku z powyższym proszę o podjęcie odpowiednich działań ostrzegawczych na podległym Wam terenie. O wszelkich zdarzeniach mających istotne znaczenie dla Bezpieczeństwa ludzi i podjętych działaniach proszę informować Wojewódzkie Centrum Zarządzania Kryzysowego.

tel.: (12) 392-13-00,
fax.: (12) 422-72-08,
czk@malopolska.uw.gov.pl

Otrzymują :

1. M/PCZK:
2. Służby, Inspekcje, Straże
3. a/a

Dyżurny Operacyjny
Wojewódzkiego Centrum Zarządzania Kryzysowego

Paweł Marcinkowski