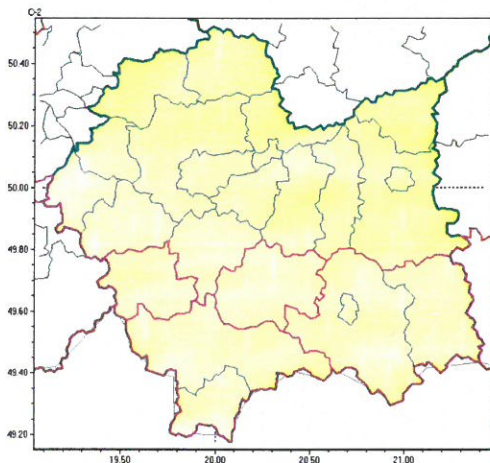


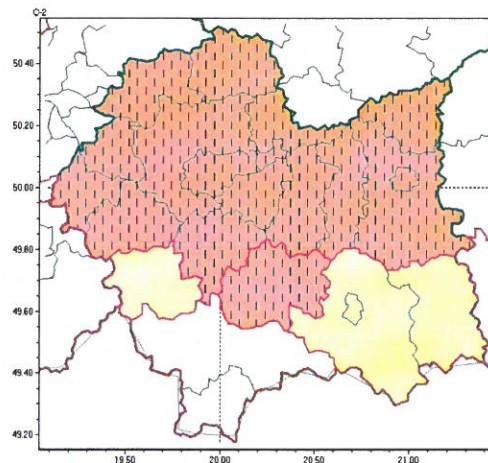


Zasięg ostrzeżeń w województwie

Burze z gradem  
2023-08-21 11:56



Upał  
2023-08-21 11:56



**WOJEWÓDZTWO MAŁOPOLSKIE**  
**OSTRZEŻENIA METEOROLOGICZNE ZBIORCZO NR 239**  
**WYKAZ OBOWIĄZUJĄCYCH OSTRZEŻEŃ**  
**o godz. 11:56 dnia 21.08.2023**

Zjawisko/Stopień zagrożenia	Upał/2 ZMIANA
Obszar (w nawiasie numer ostrzeżenia dla powiatu)	powiaty: bocheński(76), brzeski(77), chrzanowski(70), dąbrowski(82), krakowski(74), Kraków(72), limanowski(87), miechowski(69), myślenicki(79), olkuski(67), oświęcimski(72), proszowicki(74), tarnowski(82), Tarnów(80), wadowicki(80), wielicki(72)
Ważność	od godz. 11:56 dnia 21.08.2023 do godz. 19:00 dnia 22.08.2023
Prawdopodobieństwo	80%
Przebieg	Prognozuje się upały. Temperatura maksymalna w dzień od 30°C do 32°C. Temperatura minimalna w nocy od 17°C do 20°C.
SMS	IMGW-PIB OSTRZEGA: UPAL/2 małopolskie (16 powiatów) od 11:56/21.08 do 19:00/22.08.2023 temp. maks do 32 st, temp min 17-20 st. Dotyczy powiatów: bocheński, brzeski, chrzanowski, dąbrowski, krakowski, Kraków, limanowski, miechowski, myślenicki, olkuski, oświęcimski, proszowicki, tarnowski, Tarnów, wadowicki i wielicki.
RSO	Woj. małopolskie (16 powiatów), IMGW-PIB wydał ostrzeżenie drugiego stopnia o upałach
Uwagi	Zmiana dotyczy ważności ostrzeżenia.
Zjawisko/Stopień zagrożenia	Burze z gradem/1
Obszar (w nawiasie numer ostrzeżenia dla powiatu)	powiaty: bocheński(80), brzeski(81), chrzanowski(73), dąbrowski(87), krakowski(77), Kraków(75), miechowski(72), myślenicki(83), olkuski(70), oświęcimski(75), proszowicki(77), tarnowski(86), Tarnów(84), wadowicki(83), wielicki(76)
Ważność	od godz. 12:00 dnia 21.08.2023 do godz. 20:00 dnia 21.08.2023
Prawdopodobieństwo	80%





<b>Przebieg</b>	Prognozowane są burze, którym miejscami będą towarzyszyć silne opady deszczu od 15 mm do 25 mm oraz porywy wiatru do 75 km/h. Miejscami grad.
<b>SMS</b>	IMGW-PIB OSTRZEGA: BURZE Z GRADEM/1 małopolskie (15 powiatów) od 12:00/21.08 do 20:00/21.08.2023 deszcz 25 mm, grad, porywy 75 km/h. Dotyczy powiatów: bocheński, brzeski, chrzanowski, dąbrowski, krakowski, Kraków, miechowski, myślenicki, olkuski, oświęcimski, proszowicki, tarnowski, Tarnów, wadowicki i wielicki.
<b>RSO</b>	Woj. małopolskie (15 powiatów), IMGW-PIB wydał ostrzeżenie pierwszego stopnia o burzach z gradem
<b>Uwagi</b>	Brak.
<b>Zjawisko/Stopień zagrożenia</b>	Burze z gradem/1
<b>Obszar (w nawiasie numer ostrzeżenia dla powiatu)</b>	powiaty: gorlicki(104), limanowski(91), nowosądecki(107), nowotarski(108), Nowy Sącz(89), suski(95), tatrzański(105)
<b>Ważność</b>	od godz. 12:00 dnia 21.08.2023 do godz. 24:00 dnia 21.08.2023
<b>Prawdopodobieństwo</b>	80%
<b>Przebieg</b>	Prognozowane są burze, którym miejscami będą towarzyszyć silne opady deszczu od 15 mm do 25 mm oraz porywy wiatru do 75 km/h. Miejscami grad.
<b>SMS</b>	IMGW-PIB OSTRZEGA: BURZE Z GRADEM/1 małopolskie (7 powiatów) od 12:00/21.08 do 24:00/21.08.2023 deszcz 25 mm, grad, porywy 75 km/h. Dotyczy powiatów: gorlicki, limanowski, nowosądecki, nowotarski, Nowy Sącz, suski i tatrzański.
<b>RSO</b>	Woj. małopolskie (7 powiatów), IMGW-PIB wydał ostrzeżenie pierwszego stopnia o burzach z gradem
<b>Uwagi</b>	Brak.
<b>Zjawisko/Stopień zagrożenia</b>	Upał/1
<b>Obszar (w nawiasie numer ostrzeżenia dla powiatu)</b>	powiaty: gorlicki(105), nowosądecki(108), Nowy Sącz(90), suski(96)
<b>Ważność</b>	od godz. 13:00 dnia 21.08.2023 do godz. 18:00 dnia 22.08.2023
<b>Prawdopodobieństwo</b>	80%
<b>Przebieg</b>	Prognozuje się upał. Temperatura maksymalna w dzień około 30°C. Temperatura minimalna w nocy od 15°C do 17°C.
<b>SMS</b>	IMGW-PIB OSTRZEGA: UPAL/1 małopolskie (4 powiaty) od 13:00/21.08 do 18:00/22.08.2023 temp. maks 30 st, temp min 17 st. Dotyczy powiatów: gorlicki, nowosądecki, Nowy Sącz i suski.
<b>RSO</b>	Woj. małopolskie (4 powiaty), IMGW-PIB wydał ostrzeżenie pierwszego stopnia o upałach
<b>Uwagi</b>	Brak.
Opracowanie niniejsze i jego format, jako przedmiot prawa autorskiego podlega ochronie prawnej, zgodnie z przepisami ustawy z dnia 4 lutego 1994r o prawie autorskim i prawach pokrewnych (dz. U. z 2006 r. Nr 90, poz. 631 z późn. zm.). Wszelkie dalsze udostępnianie, rozpowszechnianie (przedruk, kopiowanie, wiadomość sms) jest dozwolone wyłącznie w formie dosłownej z bezwzględnym wskazaniem źródła informacji tj. IMGW-PIB.	