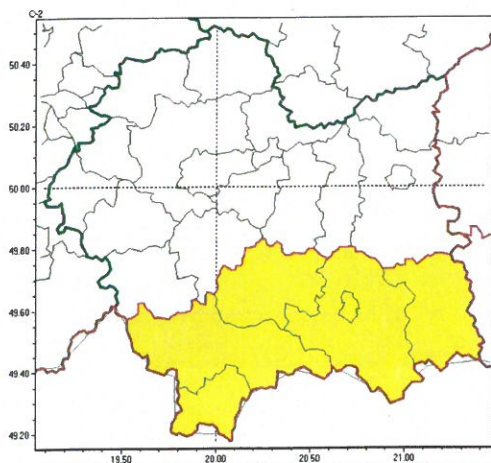


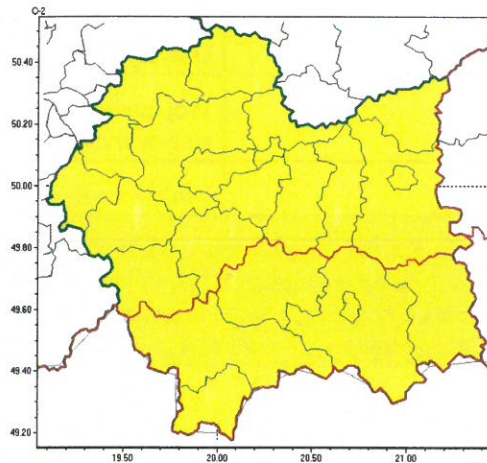


### Zasięg ostrzeżeń w województwie

Opady marznące  
2024-01-24 08:31



Silny wiatr  
2024-01-24 08:31



## WOJEWÓDZTWO MAŁOPOLSKIE OSTRZEŻENIA METEOROLOGICZNE ZBIORCZO NR 29 WYKAZ OBOWIĄZUJĄCYCH OSTRZEŻEŃ o godz. 08:31 dnia 24.01.2024

Zjawisko/Stopień zagrożenia	Opady marznące/1
Obszar (w nawiasie numer ostrzeżenia dla powiatu)	powiaty: gorlicki(14), limanowski(15), nowosądecki(15), nowotarski(14), Nowy Sącz(14), tatrzański(14)
Ważność	od godz. 08:35 dnia 24.01.2024 do godz. 14:00 dnia 24.01.2024
Prawdopodobieństwo	80%
Przebieg	Prognozowane są słabe opady marznącego deszczu lub mżawki powodujące gołoledź.
SMS	IMGW-PIB OSTRZEŻGA: MARZNAŃCEOPADY/1 małopolskie (6 powiatów) od 08:35/24.01 do 14:00/24.01.2024 marznące opady, drogi śliskie. Dotyczy powiatów: gorlicki, limanowski, nowosądecki, nowotarski, Nowy Sącz i tatrzański.
RSO	Woj. małopolskie (6 powiatów), IMGW-PIB wydał ostrzeżenie pierwszego stopnia o opadach marznących
Uwagi	Brak.
Zjawisko/Stopień zagrożenia	Silny wiatr/1
Obszar (w nawiasie numer ostrzeżenia dla powiatu)	powiaty: bocheński(12), brzeski(12), chrzanowski(11), dąbrowski(14), gorlicki(13), krakowski(11), Kraków(12), limanowski(14), miechowski(13), myślenicki(12), nowosądecki(14), nowotarski(13), Nowy Sącz(13), olkuski(12), oświęcimski(10), proszowicki(12), suski(12), tarnowski(13), Tarnów(13), tatrzański(13), wadowicki(11), wielicki(12)
Ważność	od godz. 07:00 dnia 24.01.2024 do godz. 07:00 dnia 25.01.2024
Prawdopodobieństwo	85%



<b>Przebieg</b>	Prognozuje się wystąpienie silnego wiatru o średniej prędkości do 40 km/h, w porywach do 85 km/h, z południowego zachodu i zachodu. Lokalnie możliwe burze.
<b>SMS</b>	IMGW-PIB OSTRZEGA: WIATR/1 małopolskie (wszystkie powiaty) od 07:00/24.01 do 07:00/25.01.2024 prędkość do 40 km/h, porywy do 85 km/h, SW, W, lokalnie możliwe burze. Dotyczy powiatów: wszystkie powiaty.
<b>RSO</b>	Woj. małopolskie (wszystkie powiaty), IMGW-PIB wydał ostrzeżenie pierwszego stopnia o silnym wietrze
<b>Uwagi</b>	Istnieje możliwość podwyższenia stopnia ostrzeżenia.
<p>Opracowanie niniejsze i jego format, jako przedmiot prawa autorskiego podlega ochronie prawnej, zgodnie z przepisami ustawy z dnia 4 lutego 1994r o prawie autorskim i prawach pokrewnych (dz. U. z 2006 r. Nr 90, poz. 631 z późn. zm.). Wszelkie dalsze udostępnianie, rozpowszechnianie (przedruk, kopiowanie, wiadomość sms) jest dozwolone wyłącznie w formie dosłownej z bezwzględnym wskazaniem źródła informacji tj. IMGW-PIB.</p>	