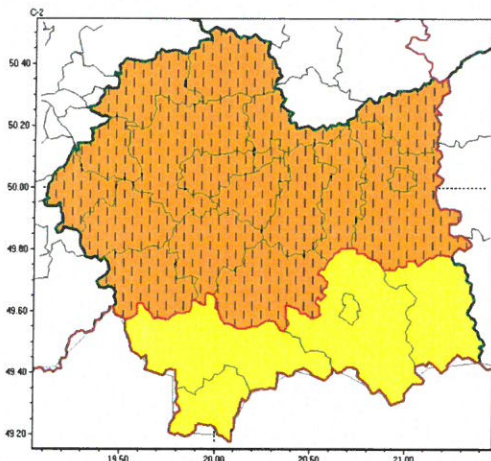




Zasięg ostrzeżeń w województwie

Burze
2024-06-06 14:40



WOJEWÓDZTWO MAŁOPOLSKIE
OSTRZEŻENIA METEOROLOGICZNE ZBIORCZO NR 162
WYKAZ OBOWIĄZUJĄCYCH OSTRZEŻEŃ
o godz. 14:40 dnia 06.06.2024

Zjawisko/Stopień zagrożenia	Burze/2 ZMIANA
Obszar (w nawiasie numer ostrzeżenia dla powiatu)	powiaty: bocheński(58), brzeski(57), chrzanowski(60), dąbrowski(61), krakowski(60), Kraków(61), limanowski(76), miechowski(61), myślenicki(70), olkuski(60), oświęcimski(64), proszowicki(60), suski(79), tarnowski(57), Tarnów(57), wadowicki(72), wielicki(61)
Ważność	od godz. 16:00 dnia 06.06.2024 do godz. 09:00 dnia 07.06.2024
Prawdopodobieństwo	70%
Przebieg	Prognozowane są burze, którym miejscami będą towarzyszyć bardzo silne opady deszczu od 20 mm do 35 mm, oraz porywy wiatru do 90 km/h, lokalnie do 100 km/h. Lokalnie grad. Największe natężenie zjawisk późno wieczorem i w pierwszej połowie nocy.
SMS	IMGW-PIB OSTRZEGA: BURZE/2 małopolskie (17 powiatów) od 16:00/06.06 do 09:00/07.06.2024 deszcz 20-35 mm, porywy 90-100 km/h, grad. Dotyczy powiatów: bocheński, brzeski, chrzanowski, dąbrowski, krakowski, Kraków, limanowski, miechowski, myślenicki, olkuski, oświęcimski, proszowicki, suski, tarnowski, Tarnów, wadowicki i wielicki.
RSO	Woj. małopolskie (17 powiatów), IMGW-PIB wydał ostrzeżenie drugiego stopnia o burzach
Uwagi	Stopień ostrzeżenia został podniesiony ze względu na prawdopodobieństwo wystąpienia silniejszych porywów wiatru.
Zjawisko/Stopień zagrożenia	Burze/1
Obszar (w nawiasie numer ostrzeżenia dla powiatu)	powiaty: gorlicki(77), nowosądecki(86), nowotarski(90), Nowy Sącz(70), tatrzański(93)
Ważność	od godz. 16:00 dnia 06.06.2024 do godz. 09:00 dnia 07.06.2024



Prawdopodobieństwo	80%
Przebieg	Prognozowane są burze, którym miejscami będą towarzyszyć silne opady deszczu od 20 mm do 35 mm oraz porywy wiatru do 85 km/h. Miejscami grad. Największe natężenie zjawisk późno wieczorem i w pierwszej połowie nocy.
SMS	IMGW-PIB OSTRZEGA: BURZE/1 małopolskie (5 powiatów) od 16:00/06.06 do 09:00/07.06.2024 deszcz 35 mm, porywy 85 km/h, grad. Dotyczy powiatów: gorlicki, nowosądecki, nowotarski, Nowy Sącz i tatrzański.
RSO	Woj. małopolskie (5 powiatów), IMGW-PIB wydał ostrzeżenie pierwszego stopnia o burzach
Uwagi	Stopień ostrzeżenia może ulec zmianie.
<p>Opracowanie niniejsze i jego format, jako przedmiot prawa autorskiego podlega ochronie prawnej, zgodnie z przepisami ustawy z dnia 4 lutego 1994r o prawie autorskim i prawach pokrewnych (dz. U. z 2006 r. Nr 90, poz. 631 z późn. zm.). Wszelkie dalsze udostępnianie, rozpowszechnianie (przedruk, kopiowanie, wiadomość sms) jest dozwolone wyłącznie w formie dosłownej z bezwzględnym wskazaniem źródła informacji tj. IMGW-PIB.</p>	