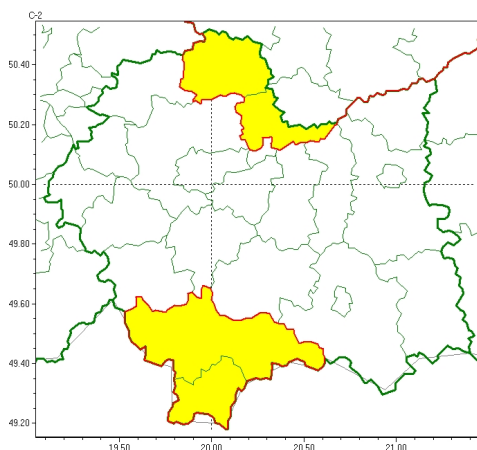




WB-I-6331.3.44.2025

Zasięg ostrzeżeń w województwie

Opady marznące
2025-02-13 12:29



WOJEWÓDZTWO MAŁOPOLSKIE
OSTRZEŻENIA METEOROLOGICZNE ZBIORCZO NR 48
WYKAZ OBOWIĄZUJĄCYCH OSTRZEŻEŃ
o godz. 12:29 dnia 13.02.2025

Zjawisko/Stopień zagrożenia	Opady marznące/1
Obszar (w nawiasie numer ostrzeżenia dla powiatu)	powiaty: miechowski(24), proszowicki(24)
Ważność	od godz. 20:00 dnia 13.02.2025 do godz. 03:00 dnia 14.02.2025
Prawdopodobieństwo	70%
Przebieg	Prognozowane są słabe opady marznącego deszczu lub mżawki powodujące gołoledź.
SMS	IMGW-PIB OSTRZEGA: MARZNAĆEOPADY/1 małopolskie (2 powiaty) od 20:00/13.02 do 03:00/14.02.2025 marznące opady, drogi śliskie. Dotyczy powiatów: miechowski i proszowicki.
RSO	Woj. małopolskie (2 powiaty), IMGW-PIB wydał ostrzeżenie pierwszego stopnia o opadach marznących
Uwagi	Brak.
Zjawisko/Stopień zagrożenia	Opady marznące/1
Obszar (w nawiasie numer ostrzeżenia dla powiatu)	powiaty: nowotarski(28), tatrzański(23)
Ważność	od godz. 18:00 dnia 13.02.2025 do godz. 03:00 dnia 14.02.2025
Prawdopodobieństwo	70%
Przebieg	Przejściowo prognozowane są słabe opady marznącego deszczu lub mżawki powodujące gołoledź.



Instytut Meteorologii i Gospodarki Wodnej - Państwowy Instytut Badawczy
Biuro Prognoz Meteorologicznych w Krakowie
30-215 Kraków ul. Piotra Borowego 14
tel: 12-6398150, fax: 12-4251973
email: meteo.krakow@imgw.pl
www: www.imgw.pl

SMS	IMGW-PIB OSTRZEGA: MARZNAĆEOPADY/1 małopolskie (2 powiaty) od 18:00/13.02 do 03:00/14.02.2025 marznące opady, drogi śliskie. Dotyczy powiatów: nowotarski i tatrzański.
RSO	Woj. małopolskie (2 powiaty), IMGW-PIB wydał ostrzeżenie pierwszego stopnia o opadach marznących
Uwagi	Brak.

Opracowanie niniejsze i jego format, jako przedmiot prawa autorskiego podlega ochronie prawnej, zgodnie z przepisami ustawy z dnia 4 lutego 1994r o prawie autorskim i prawach pokrewnych (dz. U. z 2006 r. Nr 90, poz. 631 z późn. zm.).

Wszelkie dalsze udostępnianie, rozpowszechnianie (przedruk, kopiowanie, wiadomość sms) jest dozwolone wyłącznie w formie dosłownej z bezwzględnym wskazaniem źródła informacji tj. IMGW-PIB.